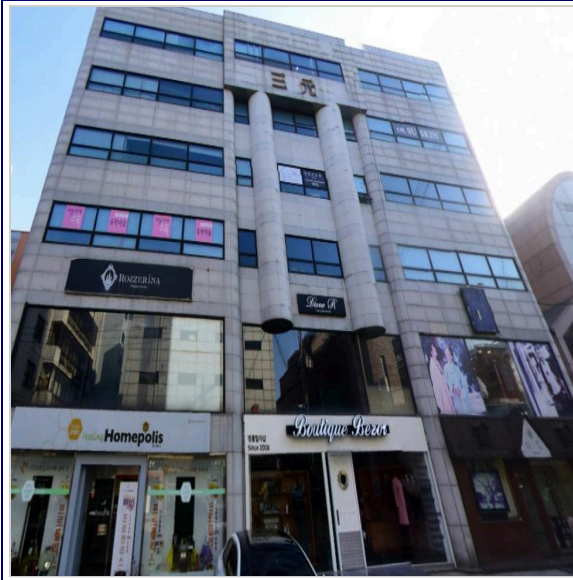
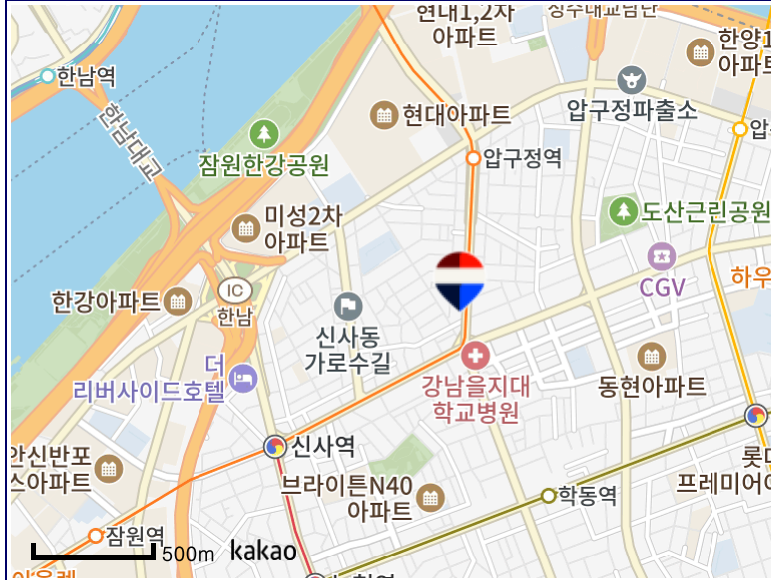




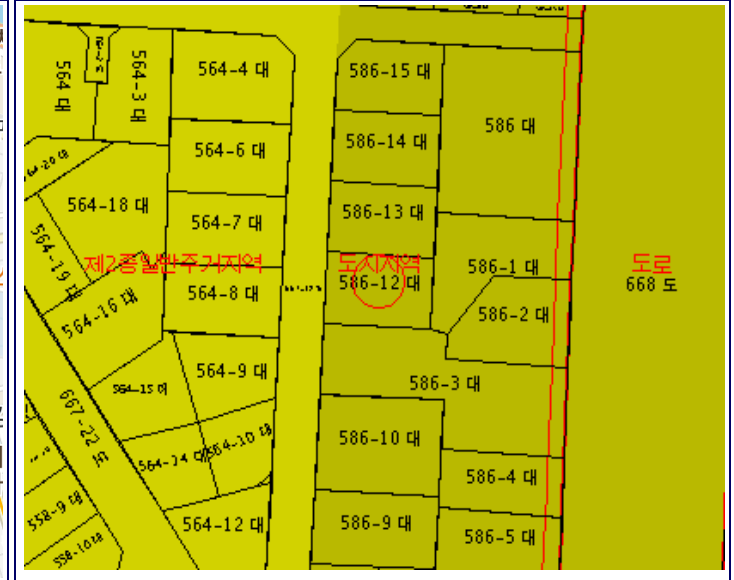
## / PHOTOGRAPHY



## / LOCATION



## / SPECIFICATION



## / DETAILS

물건위치	서울특별시 강남구 신사동 586-12		
토지면적	0.00㎡ (0.00/3.3㎡)		
지목	대(垔)	용도지역	3종일반주거지역
물건종류	기타건물	건축물용도	제1종 근린생활시설
건축규모	지상 6층 지하 1층	건축구조	철근콘크리트구조
건물연면적	2,536.97㎡ (767.43/3.3㎡)		
주차	8대	승강기	1대
냉난방시설	중앙난방	향(풍압구)	서
사용승인일	1991-02-12		

## / FEATURES

- 강남을지병원사거리 인근으로 논현로 이면도로에 위치
- 유동인구 많은 지역으로 현재 만실 중
- 프랜차이즈, 유명 병원, 의원 등이 밀집된 지역
- 위례신사선 개통시 수혜지역

## / PRICE

*건물분 부가세 별도	
<b>매각금액</b>	<b>463억원</b>
토지면적당 매매가 : 0 만원 건물면적당 매매가 : 6,033 만원	
<b>예상임대내역</b>	
보증금	10,000.00 만원
월 임대료	670.00 만원
월 관리비	45.00 만원