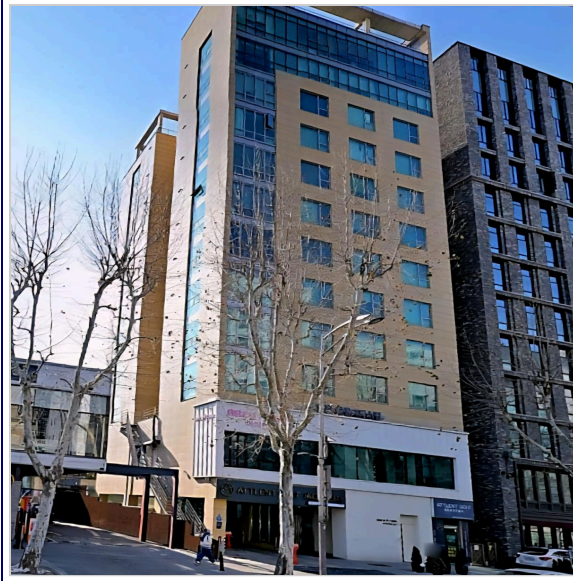
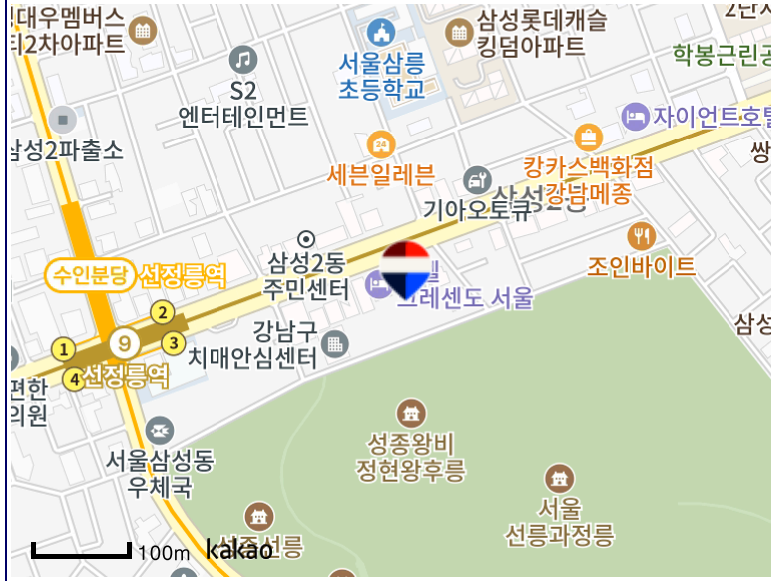




/ PHOTOGRAPHY



/ LOCATION



/ SPECIFICATION



/ DETAILS

물건위치	서울특별시 강남구 삼성동 113-6		
토지면적	748.10㎡ (226.30/3.3㎡)		
지목	대(垓)	용도지역	노선상업지역
물건종류	오피스텔(업무용)	건축물용도	업무시설
건축규모	지상 12층 지하 4층	건축구조	철근콘크리트조
건물연면적	4,612.91㎡ (1,395.40/3.3㎡)		
주차	57대	승강기	2대
냉난방시설	개별냉난방 (시설있음)	향 (풍입구)	북
사용승인일	2015-09-16		

/ FEATURES

- 삼성동 봉은사로 대로변, 선정릉역(9호선,분당선환승) 200m, 도보3분
- 업무시설(오피스텔) 용도 구분소유 건물
- 지하1층~2층 상가, 3층~12층(76개 호실)은 오피스텔 (현재 만실)
- 현재 보증금65.45억/월세7천48만/관리비932.6만 (매가490억 기준
年수익률 약 2%)

/ PRICE

*건물분 부가세 별도	
매각금액	490억원
토지면적당 매매가 : 21,653 만원 건물면적당 매매가 : 3,512 만원	
예상임대내역	
보증금	654,500.00 만원
월 임대료	7,048.00 만원
월 관리비	932.60 만원