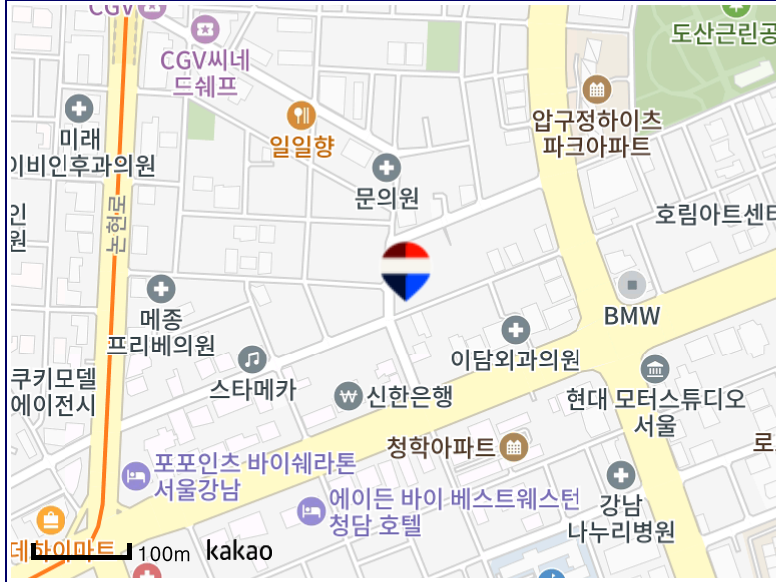




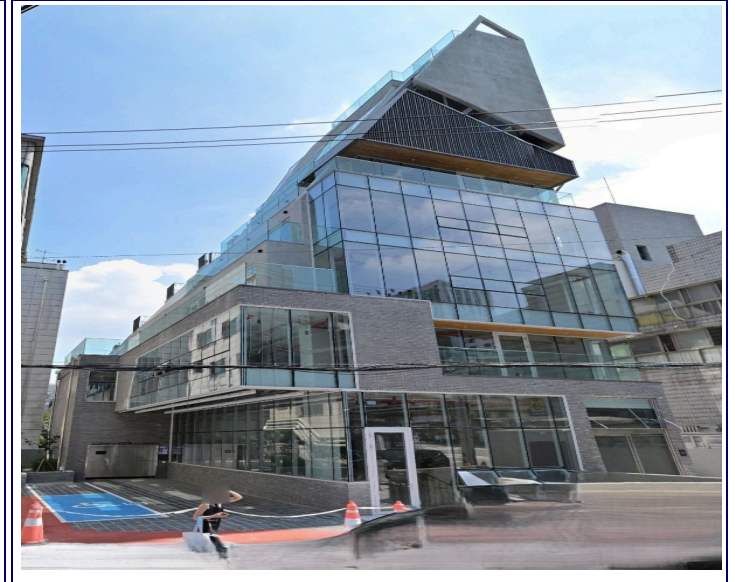
## / PHOTOGRAPHY



## / LOCATION



## / SPECIFICATION



## / DETAILS

물건위치	서울특별시 강남구 신사동 628-42		
토지면적	180.70㎡ (54.66/3.3㎡)		
지목	대(垓)	용도지역	3종일반주거지역
물건종류	사무실(전체)	건축물용도	단독주택
건축규모	지상 2층 지하 1층	건축구조	연와조
건물연면적	207.06㎡ (62.64/3.3㎡)		
주차	0대	승강기	0대
냉난방시설	개별난방	향 (풍압구)	동
사용승인일	1984-06-12		

## / FEATURES

- 도산공원 도보 7분 거리
- 엔터사 사옥용, 중소기업 사옥용
- 도산대로 이면 위치
- 지하1층고: 3.8M, 지상1층 층고: 4.5.M

## / PRICE

*건물분 부가세 별도	
<b>매각금액</b>	<b>350억원</b>
토지면적당 매매가 : 64,030 만원 건물면적당 매매가 : 55,879 만원	
<b>예상임대내역</b>	
보증금	0.00 만원
월 임대료	0.00 만원
월 관리비	0.00 만원